

令和4年

6月

June

Monthly Report



きくらげから始める美活

健康で美しい体づくりに寄り添ってくれる、今注目のスーパーフードきくらげ。食品の中でもトップクラスのビタミンDと食物繊維が含まれています。佐賀県有田町で作られている「満天きくらげ」は、白と黒、2色のきくらげを生産、販売。きくらげを使用した体に優しい加工品もございます。

●お問い合わせ/株式会社満天きくらげ TEL.0955-46-2161 器:有田焼 柳賞美堂本店

CONTENTS

- SGTピックス
- 佐賀県伴走支援型特別資金について
- 唐津信用金庫と勉強会を行いました
- 創業支援セミナー(佐賀市主催)開催について
- 保証動向
- 金融機関別保証承諾額上位店舗
- 金融機関別保証状況
- 業種別保証状況
- 制度別保証状況
- 市町別保証状況
- 貸付実行、償還手続きの注意点について



SAGA GUARANTEE

佐賀県信用保証協会

佐賀県伴走支援型特別資金について

令和4年4月1日から佐賀県伴走支援型特別資金が創設されています。
ご不明な点がございましたら保証部または経営支援部経営支援課へお問い合わせ下さい。

項目	佐賀県			
	佐賀県伴走支援型特別資金 (セーフティネット)		佐賀県伴走支援型特別資金(一般)	
制度名 (保証書出力名)	県伴走特別	県伴走特別経保	県伴走一般	県伴走一般経保
必要となる 計画や認定	セーフティネットの認定書、経営行動計画書、 経営者保証免除対応確認書(経保免除の場合) 売上高等減少要件申告書(下記(2)②の場合)		経営行動計画書、売上高等減少要件申告書 経営者保証免除対応確認書(経保免除の場合)	
利用可能な 中小企業者	中小企業者	法人・経保免除	中小企業者	法人・経保免除
	(1)中小企業信用保険法(以下「保険法」という。)第2条第5 項第4号の規定による認定(新型コロナウイルス感染症 に係るものに限る。)を受けていること (2)保険法第2条第5項第5号の規定による認定(売上高等 の減少を要因とするものに限る。)を受け、かつ次のい ずれかに該当すること ①売上高等減少率が15%以上であること ②売上高等減少率が15%未満のものにあつては、最近1か 月間に対応する前年同月の売上高が令和2年1月29日 時点における直近の決算の月平均売上高等と比較して 15%以上減少していること		次のいずれかに該当すること ①最近1か月間の売上高が前年同月の売上高と比較して 15%以上減少していること ②最近1か月間の売上高が前年同月の売上高と比較して5 %以上減少し、かつ前年同月の売上高が令和2年1月29 日時点における直近の決算の月平均売上高等と比較し て15%以上減少していること	
取扱期間	令和4年4月1日～令和5年3月31日協会申込受付分			
保証限度額	6,000万円			
保証期間および 据置期間	分割返済10年以内(据置期間5年以内) 一括返済1年以内			
返済方法	一括返済、分割返済			
貸付形式	証書貸付、手形貸付			
貸付利率	1.30%			
資金用途	運転、設備、運転設備			
担保・保証人	担保:原則無担保(必要に応じ徴求) 保証人:法人代表者以外の連帯保証人は徴求しない			
責任共有制度 (保証割合)	経営安定関連特例5号:責任共有対象(80%) 経営安定関連特例4号:責任共有対象外(100%)		一般無担保・普通:責任共有対象(80%)	
信用保証料率	0.85%	1.05%	1.90~0.45%	2.10~0.65%
保証料補助	当初保証料のみ 経営安定関連特例4・5号 【国0.65%補助】 【県0.20%補助】 有担保・会計割引対象外	当初保証料のみ 経営安定関連特例4・5号 【国0.85%補助】 【県0.20%補助】 有担保・会計割引対象外	当初保証料のみ 一般無担保・普通 【国0.75~0.25%補助】 【県1.15~0.20%補助】 有担保・会計割引対象外	当初保証料のみ 一般無担保・普通 【国0.95~0.45%補助】 【県1.15~0.20%補助】 有担保・会計割引対象外
取扱金融機関	佐賀銀行、佐賀共栄銀行、佐賀信用金庫、唐津信用金庫、伊万里信用金庫、九州ひぜん信用金庫、佐賀西信用 組合、佐賀東信用組合、商工組合中央金庫、みずほ銀行、三井住友銀行、福岡銀行、西日本シティ銀行、十八親 和銀行、長崎銀行、筑邦銀行、大川信用金庫、横浜幸銀信用組合、朝銀西信用組合、佐賀県医師信用組合			
その他	本制度は斡旋申込不可			

唐津信用金庫と勉強会を行いました



事業承継・引継ぎ支援センターのコーディネーターと同行し事業承継について説明を行いました。後継者問題等中小企業者をとりまく環境は依然厳しく、金融機関と連携し経営支援を行っていくことを確認しました。

令和4年5月12日(木)
於：唐津信用金庫 本店 会議室

創業支援セミナー(佐賀市主催)開催について

佐賀市にて創業を予定されている方・創業して間もない方を対象に創業支援セミナーが開催されます。当協会保証部保証一課長の山田が7月16日(土)B. 実践コース 第1回「信用保証協会の創業資金」を担当いたします。

このセミナーは産業競争強化法上の「特定創業支援事業」として認定されており創業者にはいくつかメリットがあります。詳細につきましては、佐賀市産業支援相談室創業セミナー事務局(TEL0952-40-7079)へお問い合わせ下さい。

佐賀市産業支援相談室

創業支援セミナー

A・基礎コース	令和4年 6月15日(水)・17日(金)・24日(金)・7月1日(金)・8日(金) 全て、Zoomを使ってオンラインで行います。
B・実践コース	令和4年 6月15日(水)・7月16日(土)・23日(土) <small>※6月15日、7月23日はオンラインにて行います。</small> 会場(7月16日)：佐賀南ビル(佐賀市白山2-1-12) 4階 佐賀市民活動プラザ 大会議室

対象 佐賀市にて創業を予定している方・佐賀市にて創業して間もない方
定員 30名(定員になり次第、締め切らせていただきます)
申込方法 申込方法をご確認の上、Eメールにてお申込み下さい
問合せ先 佐賀市産業支援相談室 創業支援セミナー事務局 (担当：伊豆・金成)
TEL 0952-40-7079 Eメール manager1@saga-biz.com
主催：佐賀市 共催：一般社団法人 佐賀県中小企業診断協会



私の夢は、
夢で終わらない。

受講料
無料

全コース案内PDF
無料にてお申込み。

佐賀市産業支援相談室は、佐賀市によって運営されている佐賀市内の中小企業を対象とした相談事業です



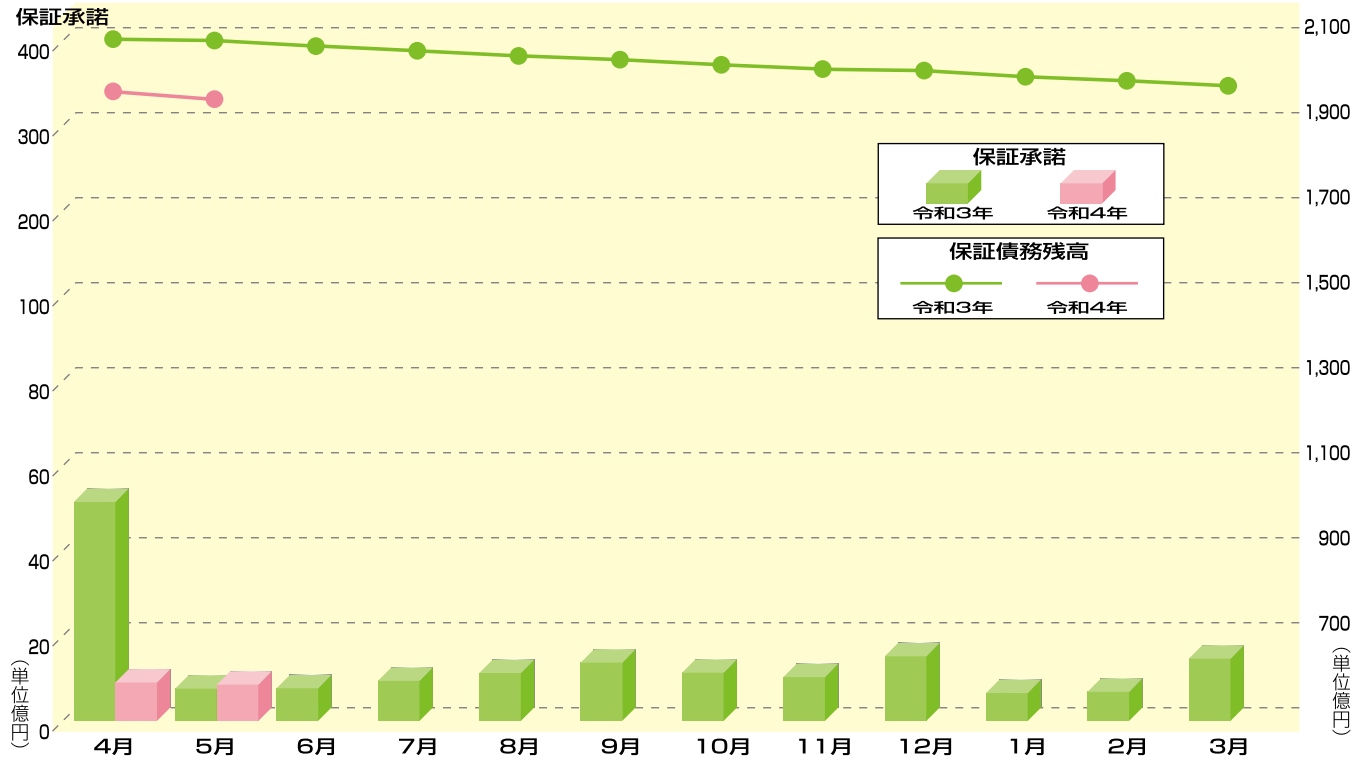
保証動向

令和4年5月の保証概況

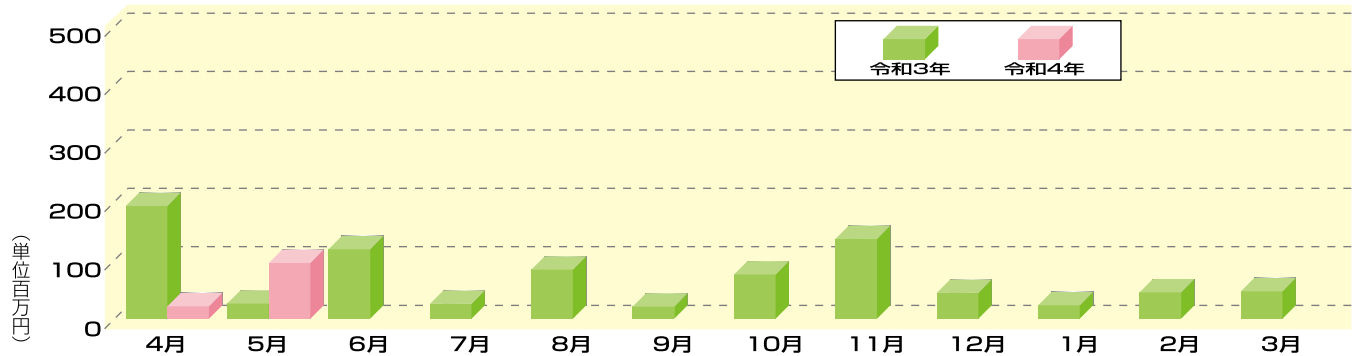
(単位：千円・%)

	5月中			5月末		
	件数	金額	前年同月比	件数	金額	前年同期比
保証申込	109	865,630	123.6	219	1,944,260	137.6
保証承諾	108	856,830	111.8	203	1,760,760	29.6
保証債務残高				14,195	193,138,049	93.3
代位弁済請求	6	59,299	50.4	12	102,955	70.4
代位弁済	8	94,835	368.0	14	115,795	53.2
実際求償権回収(元損)		47,480	88.6		72,403	81.7

保証承諾(前年比較)および保証債務残高(前年比較)



代位弁済(前年比較)



【月報をご覧いただくにあたってのご注意】

- ◆単位以下の数値は項目ごとに四捨五入しておりますので、各項目の合計値が合計欄の額に合致しない場合があります。
- ◆本誌における保証債務残高は、月末までに当協会に到達する当該月分の償還、貸付実行及び根保証期間確定報告を反映した実績を表示しています。

保証承諾額及び保証承諾累計額上位店舗

令和4年5月の保証承諾額及び保証承諾累計額の上位店舗を掲載いたしました。

5月中保証承諾額

上位営業店舗

(単位：千円)

順位	金融機関名	保証承諾額
1	佐賀西信用組合 大浦支店	62,000
2	佐賀銀行 与賀町支店	60,000
3	佐賀共栄銀行 佐大通り支店	54,200
4	西日本シティ銀行 佐賀支店	50,000
5	唐津信用金庫 町田支店	46,000
6	九州ひぜん信用金庫 本店	33,000
7	佐賀銀行 唐津支店	30,000
8	佐賀銀行 神野町支店	28,000
9	佐賀東信用組合 本店	25,000
10	伊万里信用金庫 本店	22,000
11	筑邦銀行 鳥栖支店	20,000
11	唐津信用金庫 朝日町支店	20,000
13	佐賀共栄銀行 本店営業部	19,000
14	大川信用金庫 諸富支店	16,000
14	唐津信用金庫 西唐津支店	16,000
16	西日本シティ銀行 唐津支店	15,500
17	唐津信用金庫 和多田支店	15,400
18	佐賀銀行 鳥栖支店	15,000
18	佐賀信用金庫 本店	15,000
20	九州ひぜん信用金庫 鹿島支店	14,600

保証承諾累計額

上位営業店舗

(単位：千円)

順位	金融機関名	保証承諾額
1	佐賀銀行 本店営業部	98,970
2	佐賀共栄銀行 佐大通り支店	74,200
3	西日本シティ銀行 佐賀支店	72,000
4	佐賀西信用組合 武雄支店	67,500
5	佐賀銀行 鳥栖支店	62,870
6	佐賀西信用組合 大浦支店	62,000
7	佐賀銀行 与賀町支店	60,300
8	十八親和銀行 佐賀中央支店	60,000
8	三井住友銀行 佐賀支店	60,000
10	九州ひぜん信用金庫 本店	58,000
11	九州ひぜん信用金庫 鹿島支店	56,100
12	西日本シティ銀行 伊万里支店	50,000
13	唐津信用金庫 町田支店	46,000
14	佐賀共栄銀行 武雄支店	45,000
15	佐賀東信用組合 神埼支店	42,880
16	唐津信用金庫 朝日町支店	40,000
17	佐賀銀行 唐津支店	33,000
18	佐賀東信用組合 本店	32,000
19	佐賀銀行 神野町支店	30,000
20	唐津信用金庫 西唐津支店	28,300

金融機関別保証状況

(単位：千円・%)

金融機関	保証承諾						保証債務残高				代位弁済		
	5月中		5月末				5月末				5月末		
	件数	金額	件数	金額	同期比	構成比	件数	金額	同期比	構成比	件数	金額	同期比
都市銀行													
三菱UFJ銀行	0	0	0	0	—	0.0	1	9,344	61.1	0.0	0	0	—
三井住友銀行	0	0	1	60,000	—	3.4	21	793,302	84.8	0.4	0	0	—
みずほ銀行	0	0	0	0	—	0.0	22	594,975	84.2	0.3	0	0	—
りそな銀行	0	0	0	0	—	0.0	1	32,674	86.4	0.0	0	0	—
〔都市銀行計〕	0	0	1	60,000	0.0	3.4	45	1,430,295	84.4	0.7	0	0	—
地方銀行													
佐賀銀行	24	212,200	49	423,840	18.4	24.1	4,774	79,409,290	93.4	41.1	4	59,422	32.4
福岡銀行	4	23,600	8	52,600	19.8	3.0	397	8,272,184	98.5	4.3	0	0	—
十八親和銀行	4	22,900	5	72,900	37.9	4.1	491	6,768,027	95.8	3.5	1	4,501	112.9
筑邦銀行	2	27,000	4	32,000	21.6	1.8	283	5,311,662	92.8	2.8	0	0	—
西日本シティ銀行	4	65,500	7	137,500	30.4	7.8	663	13,165,571	92.4	6.8	0	0	—
北九州銀行	0	0	0	0	0.0	0.0	2	17,650	117.7	0.0	0	0	—
〔地方銀行計〕	38	351,200	73	718,840	21.4	40.8	6,610	112,944,384	93.8	58.5	5	63,923	34.1
第二地方銀行													
佐賀共栄銀行	20	126,500	35	251,000	37.6	14.3	2,146	22,174,265	94.4	11.5	4	19,524	144.5
長崎銀行	0	0	0	0	—	0.0	89	977,184	93.0	0.5	0	0	—
福岡中央銀行	0	0	0	0	—	0.0	5	74,742	86.9	0.0	0	0	—
〔第二地銀計〕	20	126,500	35	251,000	36.5	14.3	2,240	23,226,191	94.3	12.0	4	19,524	144.5
信用金庫													
佐賀信用金庫	6	29,000	12	42,700	22.7	2.4	1,137	10,443,370	88.8	5.5	0	0	—
唐津信用金庫	12	119,930	19	169,230	75.5	9.6	823	7,330,521	95.2	3.8	4	30,342	422.6
伊万里信用金庫	7	41,700	10	59,100	16.5	3.4	777	10,074,038	94.6	5.2	1	2,006	0.0
九州ひぜん信用金庫	12	67,100	19	143,960	28.1	8.2	878	8,331,784	95.5	4.3	0	0	—
大川信用金庫	3	16,000	6	24,500	47.8	1.4	186	2,697,335	87.7	1.4	0	0	—
筑後信用金庫	0	0	0	0	—	0.0	4	54,959	104.1	0.0	0	0	—
〔信用金庫計〕	40	273,730	66	439,490	32.9	25.0	3,805	38,932,007	92.8	20.2	5	32,348	450.5
信用組合													
佐賀西信用組合	6	72,000	14	172,550	61.8	9.8	928	9,574,621	92.1	5.0	0	0	—
朝銀西信用組合	0	0	0	0	—	0.0	5	27,340	98.0	0.0	0	0	—
横浜幸銀信用組合	0	0	0	0	—	0.0	7	78,408	90.4	0.0	0	0	—
佐賀東信用組合	4	33,400	11	85,280	34.3	4.8	495	5,808,368	91.0	3.0	0	0	—
佐賀県医師信用組合	0	0	2	9,600	100.0	0.5	18	362,168	87.8	0.2	0	0	—
〔信用組合計〕	10	105,400	27	267,430	49.5	15.1	1,453	15,850,905	91.6	8.2	0	0	—
政府系													
商工中金	0	0	1	24,000	100.0	1.4	42	754,267	79.7	0.4	0	0	—
〔政府系機関計〕	0	0	1	24,000	100.0	1.4	42	754,267	79.7	0.4	0	0	—
農協組合													
県農協連合会	0	0	0	0	—	0.0	0	0	—	0.0	0	0	—
唐津農協	0	0	0	0	—	0.0	0	0	—	0.0	0	0	—
〔農協組合計〕	0	0	0	0	—	0.0	0	0	—	0.0	0	0	—
合 計	108	856,830	203	1,760,760	29.6	100.0	14,195	193,138,049	93.3	100.0	14	115,795	53.2

業種別保証状況

(単位：千円・%)

業 種	保 証 承 諾						保 証 債 務 残 高				代 位 弁 済		
	5 月 中		5 月 末				件数	金 額	同期比	構成比	5 月 末		
	件数	金 額	件数	金 額	同期比	構成比					件数	金 額	同期比
製 造 業	13	92,900	23	245,400	23.9	14.0	1,927	30,752,372	94.2	15.9	3	17,251	173.0
食 料 品	3	42,500	6	97,500	42.1	5.5	320	6,209,194	96.3	3.2	0	0	—
織 維 品	1	12,000	1	12,000	40.7	0.7	74	1,111,983	94.2	0.6	0	0	—
木 材 ・ 木 製 品	0	0	0	0	—	—	58	821,366	94.2	0.4	0	0	—
家 具 ・ 建 具	1	1,500	1	1,500	75.0	0.1	98	1,071,316	93.1	0.6	0	0	—
紙 工 業	0	0	0	0	—	—	31	788,977	93.2	0.4	0	0	—
印 刷 製 本 業	0	0	0	0	—	—	85	1,074,199	93.6	0.6	0	0	—
化 学 工 業	0	0	0	0	—	—	12	275,040	94.1	0.1	0	0	—
石 油 ・ 石 炭 製 品	0	0	0	0	—	—	1	4,400	78.6	0.0	0	0	—
ゴ ム ・ プ ラ ス チ ッ ク	0	0	0	0	—	—	31	799,413	89.1	0.4	0	0	—
ゴ ム 製 品 製 造 業	0	0	0	0	—	—	5	83,752	99.3	0.0	0	0	—
皮 革 工 業	0	0	0	0	—	—	7	145,458	99.0	0.1	0	0	—
窯 業	1	1,000	1	1,000	0.5	0.1	293	4,605,782	94.2	2.4	0	0	—
機 械	1	10,000	2	18,000	14.1	1.0	187	4,429,082	93.0	2.3	0	0	—
電 気 機 器	0	0	0	0	—	—	77	1,289,706	93.6	0.7	0	0	—
車 両	0	0	0	0	—	—	14	385,745	98.8	0.2	0	0	—
船 舶	1	3,400	2	53,400	55.6	3.0	53	1,193,852	90.8	0.6	0	0	—
金 属	0	0	1	5,000	8.3	0.3	150	2,947,084	94.8	1.5	1	11,915	—
ソ フ ト ウ ェ ア 業	0	0	1	12,000	—	0.7	35	481,970	103.8	0.2	0	0	—
情 報 処 理 サ ー ビ ス 業	0	0	0	0	—	—	7	67,766	87.5	0.0	0	0	—
そ の 他 の 工 業	5	22,500	8	45,000	38.3	2.6	389	2,966,287	93.8	1.6	2	5,336	—
農 林 漁 業	0	0	1	20,000	869.6	1.1	13	156,002	111.2	0.1	0	0	—
鉱 業	0	0	0	0	—	—	19	571,257	95.7	0.3	0	0	—
建 設 業	36	291,170	60	420,470	33.8	23.9	3,080	36,670,712	90.7	19.0	3	8,165	116.2
卸 売 業	5	35,000	13	134,300	27.1	7.6	1,260	25,332,440	91.7	13.1	4	63,527	—
小 売 業	13	118,100	31	290,670	49.7	16.5	2,280	28,068,554	93.7	14.5	1	12,549	7.0
飲 食 業	7	48,060	13	66,360	11.9	3.8	1,529	11,930,750	94.8	6.2	1	918	6.8
運 送 倉 庫 業	5	48,000	10	146,880	29.7	8.3	564	13,244,918	93.5	6.9	0	0	—
サ ー ビ ス 業	23	167,100	39	275,180	21.8	15.6	2,919	39,137,231	95.2	20.3	2	13,385	176.8
不 動 産 業	6	56,500	11	160,000	82.8	9.1	463	5,799,619	94.3	3.0	0	0	—
そ の 他 の 産 業	0	0	2	1,500	10.0	0.1	141	1,474,194	93.0	0.7	0	0	—
合 計	108	856,830	203	1,760,760	29.6	100.0	14,195	193,138,049	93.3	100.0	14	115,795	53.2

制度別保証状況

(単位：千円・%)

制 度	保 証 承 諾						保 証 債 務 残 高				代 位 弁 済		
	5 月 中		5 月 末				件数	金 額	同期比	構成比	5 月 末		
	件数	金 額	件数	金 額	同期比	構成比					件数	金 額	同期比
〔 協 会 制 度 〕	14	178,200	34	490,800	56.0	27.9	1,197	21,861,422	93.8	11.3	1	7,008	7.1
特 定 社 債	0	0	0	0	—	—	38	1,584,800	108.3	0.8	0	0	—
流 動 資 産 担 保 融 資	0	0	3	21,600	100.0	1.2	17	534,375	90.0	0.3	0	0	—
普 通 保 証	7	98,200	19	274,200	49.7	15.6	652	9,875,558	94.9	5.1	1	7,008	17.8
根 保 証	1	50,000	1	50,000	100.0	2.8	9	224,824	104.2	0.1	0	0	—
追 認 保 証	0	0	0	0	—	—	0	0	—	—	0	0	—
特 別 小 口	0	0	0	0	—	—	0	0	—	—	0	0	—
経 営 安 定 関 連	0	0	1	50,000	—	2.9	44	774,635	87.0	0.4	0	0	—
金 融 環 境 変 化	0	0	0	0	—	—	3	26,463	96.4	0.0	0	0	—
創 業 関 連	0	0	0	0	—	—	0	0	—	—	0	0	—
長 期 経 営	0	0	0	0	—	—	1	38,000	100.0	0.0	0	0	—
当 座 貸 越	0	0	0	0	—	—	25	682,273	94.6	0.4	0	0	—
カ ー ド ロ ー ン	6	30,000	8	41,000	227.8	2.3	75	456,658	93.2	0.2	0	0	—
ア タ ッ ク	0	0	0	0	—	—	95	2,351,348	91.7	1.2	0	0	—
小 口 零 細 企 業	0	0	0	0	—	—	4	5,061	56.1	0.0	0	0	—
が ん ば る 企 業 5000	0	0	0	0	—	—	92	1,393,226	82.2	0.7	0	0	—
事 業 再 生 円 滑 化	0	0	0	0	—	—	0	0	—	—	0	0	—
全 国 緊 急	0	0	0	0	—	—	29	673,392	87.5	0.4	0	0	—
震 災 緊 急	0	0	0	0	—	—	0	0	—	—	0	0	—
経 営 力 強 化 保 証	0	0	0	0	—	—	2	19,719	89.4	0.0	0	0	—
事 業 再 生 計 画 実 施 関 連	0	0	0	0	—	—	16	483,938	112.0	0.3	0	0	—
T A G 保 証	0	0	2	54,000	35.8	3.1	58	1,453,011	75.8	0.8	0	0	—
経 営 承 継 準 備	0	0	0	0	—	—	1	86,396	92.2	0.0	0	0	—
危 機 関 連 保 証	0	0	0	0	—	—	20	961,645	106.0	0.5	0	0	—
承 継 特 別	0	0	0	0	—	—	4	62,028	105.7	0.0	0	0	—
伴 走 特 別	0	0	0	0	—	—	12	174,072	—	0.1	0	0	—
〔 県 制 度 〕	31	426,100	51	800,480	16.6	45.4	10,755	165,928,867	92.8	85.9	13	108,787	94.3
県 中 小 振 興	0	0	0	0	—	—	21	89,805	83.7	0.1	0	0	—
県 短 期	2	6,000	2	6,000	—	0.3	4	7,785	132.3	0.0	0	0	—
県 小 規 模 一 般	6	39,500	7	49,500	64.5	2.8	307	989,817	87.2	0.5	1	3,940	—
県 小 規 模 小 口 事 業	5	25,900	6	31,900	490.8	1.8	126	262,387	87.5	0.1	1	2,006	—
県 小 規 模 特 小	0	0	0	0	—	—	0	0	—	—	0	0	—
県 独 立 ・ 創 業	5	69,000	10	102,500	344.0	5.8	297	1,266,147	121.9	0.7	0	0	—
県 新 事 業 展 開 等	8	165,700	14	246,080	279.6	14.0	271	2,887,677	109.7	1.5	1	11,915	—
県 事 業 承 継	0	0	0	0	—	—	2	53,902	88.2	0.0	0	0	—
県 経 営 環 境 変 化 対 応	0	0	0	0	—	—	16	425,823	122.4	0.2	0	0	—
県 経 営 安 定 化	2	17,000	3	67,000	88.4	3.8	293	3,457,938	93.7	1.8	1	1,938	27.0
県 緊 急	0	0	0	0	—	—	64	1,072,631	90.6	0.6	0	0	—
県 緊 急 借 換	0	0	0	0	—	—	106	800,582	80.6	0.4	0	0	—
県 円 滑 化 借 換	1	59,000	1	59,000	—	3.4	260	2,426,025	76.5	1.3	2	25,688	—
県 条 件 変 更 改 善 型 借 換	0	0	0	0	—	—	36	1,044,242	106.4	0.5	0	0	—
県 事 業 再 生	0	0	0	0	—	—	15	171,030	89.9	0.1	0	0	—
県 震 災 緊 急	0	0	0	0	—	—	3	73,405	86.4	0.0	0	0	—
県 企 業 経 営 力 強 化	0	0	0	0	—	—	14	454,182	89.3	0.2	0	0	—
県 災 害 復 旧	0	0	2	74,000	—	4.2	126	1,341,094	261.8	0.7	0	0	—
県 新 型 コ ロ ナ	0	0	0	0	—	—	2,453	65,262,364	92.0	33.8	0	0	—
県 新 型 コ ロ ナ 対 応	0	0	0	0	—	—	6,334	83,665,473	92.1	43.3	7	63,300	526.8
県 伴 走 支 援	2	44,000	6	164,500	—	9.3	6	163,492	—	0.1	0	0	—
そ の 他	0	0	0	0	—	—	1	13,066	100.0	0.0	0	0	—
〔 市 町 制 度 〕	63	252,530	118	469,480	196.7	26.7	2,243	5,347,760	109.2	2.8	0	0	—
合 計	108	856,830	203	1,760,760	29.6	100.0	14,195	193,138,049	93.3	100.0	14	115,795	53.2

市町別保証状況

(単位：千円・%)

市 町	保 証 承 諾						保 証 債 務 残 高				代 位 弁 済		
	5 月 中		5 月 末				件数	金 額	同期比	構成比	5 月 末		
	件数	金 額	件数	金 額	同期比	構成比					件数	金 額	同期比
佐 賀 市	29	253,700	51	470,970	36.9	26.8	4,206	61,235,365	91.9	31.7	3	9,625	56.5
唐 津 市	21	190,930	37	338,730	28.8	19.2	2,088	27,337,336	94.9	14.2	7	83,277	547.1
鳥 栖 市	5	48,500	19	127,070	52.5	7.2	1,113	15,827,351	92.3	8.2	1	9,377	—
多 久 市	3	41,400	4	43,400	56.7	2.5	229	2,849,735	90.6	1.5	0	0	—
伊 万 里 市	7	41,700	11	104,700	18.4	6.0	1,012	14,792,119	93.2	7.7	1	2,006	1.1
武 雄 市	9	95,000	15	229,360	47.8	13.0	988	13,366,176	96.8	6.9	0	0	—
鹿 島 市	6	21,100	13	97,400	27.9	5.5	565	6,673,994	96.1	3.5	0	0	—
嬉 野 市	2	10,400	7	28,100	24.8	1.6	586	7,804,799	93.8	4.0	0	0	—
小 城 市	6	20,400	11	44,400	24.7	2.5	610	7,229,900	92.7	3.7	1	7,008	—
神 埼 市	4	16,500	8	54,380	24.0	3.1	547	7,476,479	92.9	3.9	0	0	—
市 計	92	739,630	176	1,538,510	32.8	87.4	11,944	164,593,254	93.2	85.2	13	111,293	51.1
吉 野 ヱ 里 町	4	13,000	4	13,000	20.2	0.7	160	1,893,940	95.3	1.0	0	0	—
神 埼 郡 計	4	13,000	4	13,000	20.2	0.7	160	1,893,940	95.3	1.0	0	0	—
基 山 町	2	6,600	3	10,600	4.9	0.6	232	3,498,964	97.6	1.8	0	0	—
み や き 町	2	17,000	4	24,000	8.9	1.4	300	4,310,684	93.1	2.3	0	0	—
上 峰 町	1	1,200	1	1,200	2.4	0.1	134	2,159,140	95.9	1.1	0	0	—
三 養 基 郡 計	5	24,800	8	35,800	6.7	2.1	666	9,968,788	95.2	5.2	0	0	—
玄 海 町	0	0	1	5,000	20.6	0.3	93	935,589	90.6	0.5	0	0	—
東 松 浦 郡 計	0	0	1	5,000	20.6	0.3	93	935,589	90.6	0.5	0	0	—
有 田 町	2	3,900	4	10,900	5.0	0.6	555	7,559,465	95.3	3.9	0	0	—
西 松 浦 郡 計	2	3,900	4	10,900	5.0	0.6	555	7,559,465	95.3	3.9	0	0	—
江 北 町	1	7,000	2	10,000	20.0	0.6	142	1,553,112	88.8	0.8	0	0	—
大 町 町	0	0	2	74,000	462.5	4.2	93	846,782	101.1	0.4	0	0	—
白 石 町	2	6,500	4	11,550	7.7	0.6	362	3,283,122	90.2	1.7	1	4,502	—
杵 島 郡 計	3	13,500	8	95,550	44.1	5.4	597	5,683,016	91.2	2.9	1	4,502	—
太 良 町	2	62,000	2	62,000	31.2	3.5	180	2,503,997	89.2	1.3	0	0	—
藤 津 郡 計	2	62,000	2	62,000	31.2	3.5	180	2,503,997	89.2	1.3	0	0	—
合 計	108	856,830	203	1,760,760	29.6	100.0	14,195	193,138,049	93.3	100.0	14	115,795	53.2

貸付実行、償還手続きの注意点について

各金融機関から貸付実行、償還の報告について、伝送にてご報告（一部の金融機関を除く）をいただいているところですが、金融機関で貸付内容（貸付実行日、最終期日等）の修正、完済取消、償還日、償還額等の修正をされた場合には必ずご連絡をお願いします。

金融機関で修正されましても、協会側のシステムには反映されませんのでくれぐれもご注意ください。

【お問合せ先】 保証部 保証一課 0952-24-4342
保証二課 0952-24-4343
経営支援部 経営支援課 0952-24-4350

友だち募集中!

【友だち登録方法】

1. LINEの友だち追加から ID検索 して登録 → ID: @saga - cgc
2. LINEの友だち追加から二次元コード (QRコード) を読み取って登録



各地区の問い合わせ先

地区	相談日	時間	場所	電話
伊万里	第1火曜日	10:00~15:00	伊万里商工会議所	0955-22-3111
有田	第1水曜日	10:00~15:00	有田商工会議所	0955-42-4111
白石	第1水曜日	10:00~15:00	白石町商工会	0952-84-2043
小城	第1木曜日	10:00~12:00	地区内の各商工団体	0952-73-4111 (小城商工会議所)
多久	第1木曜日	13:00~15:00	多久市商工会	0952-74-2144
唐津上場 (肥前町・鎮西町・呼子町・玄海町)	第1金曜日	11:00~13:00	経営支援センター	0955-52-2118
唐津東 (浜玉町・七山・巖木町・相知町・北波多)	第1金曜日	14:00~15:00	唐津東商工会	0955-62-2901
武雄	第2月曜日	10:00~15:00	武雄商工会議所	0954-23-3161
唐津	第2火曜日	10:00~15:00	唐津商工会議所	0955-72-5141
鳥栖・三養基	第2水曜日	10:00~15:00	鳥栖商工会議所	0942-83-3121
嬉野	第2木曜日	10:00~15:00	嬉野市商工会	0954-66-2555
鹿島	第2金曜日	10:00~15:00	鹿島商工会議所	0954-63-3231
太良	偶数月 第2金曜日	13:00~15:00	太良町商工会	0954-67-0069
佐賀市北	第3月曜日	10:00~12:00	佐賀市北商工会	0952-62-0174
佐賀市南	第3月曜日	13:00~15:00	佐賀市南商工会	0952-47-2590
神埼	第3火曜日	10:00~15:00	神崎市商工会本所	0952-52-7131

注) 定例相談日は変更になる場合もございますので、事前に商工団体、または信用保証協会へお問い合わせください。



〒840-8689 佐賀市白山二丁目1番12号(佐賀商工ビル2階・3階)
TEL: 0952-24-4341
<https://www.saga-cgc.or.jp>

《総務課》TEL: 0952-24-4340 · FAX: 0952-23-3532
《企画情報課》TEL: 0952-24-4330 · FAX: 0952-24-4387
《保証1課》TEL: 0952-24-4342 · FAX: 0952-24-5698
《保証2課》TEL: 0952-24-4343 · FAX: 0952-24-5698
《経営支援課》TEL: 0952-24-4350 · FAX: 0952-24-5698
《管理課》TEL: 0952-24-4344 · FAX: 0952-29-4877

